



AXEL
Karel Doormanlaan 5

VANAF PRIJS € 225.000,- k.k.

Zie je jezelf hier al wonen? ↗



Brochure

Alles wat je wilt weten en zien

opent deuren.



VBO  MAKELAAR



Aangenaam

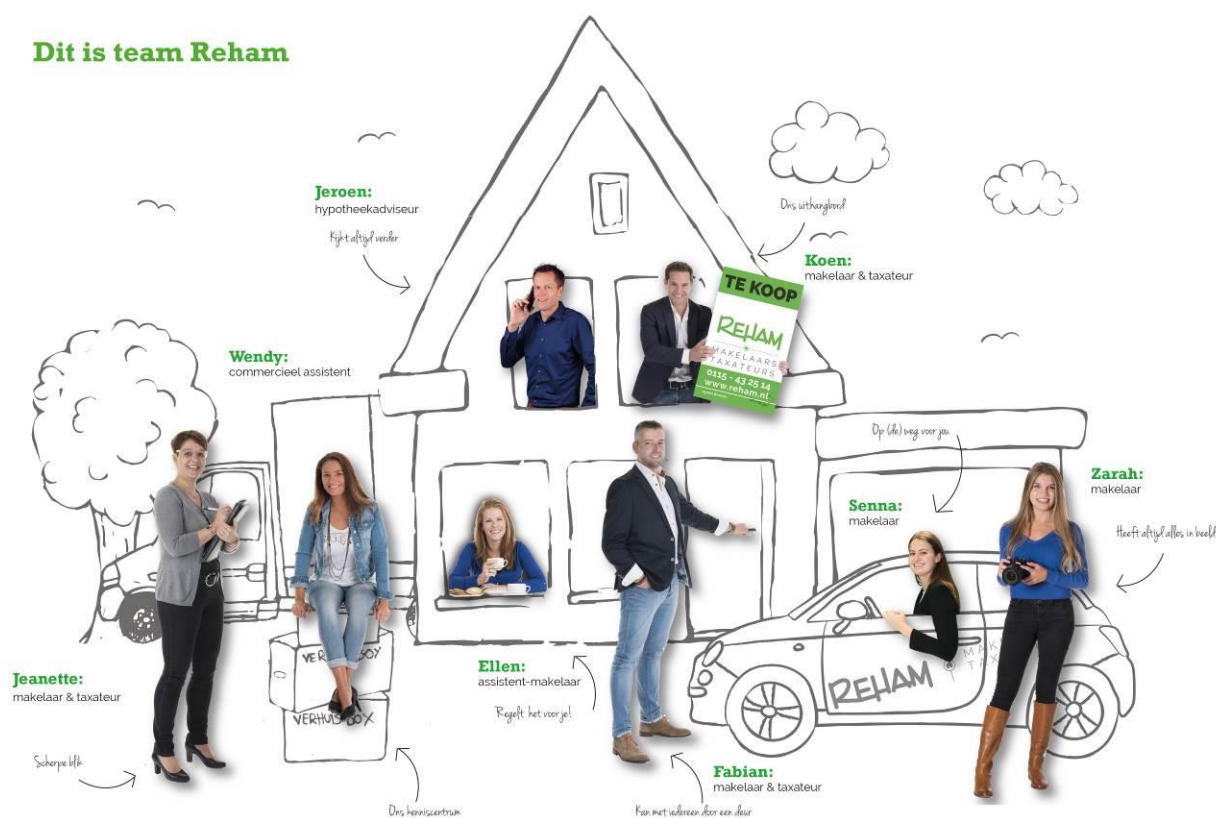
Dit is ons team en hier staan we voor

Elke dag werken we met ons hele team vol enthousiasme aan het matchen van vraag en aanbod. We zetten ons 200% in om voor jou resultaat te halen, want dat is uiteindelijk wat telt.

Een nieuwe woning kopen of je eigen woning verkopen is een belangrijke beslissing met veel impact, dat beseffen we maar al te goed. En daarom pakken we het verkoop- en aankooptraject net iets anders aan. Door de 'normale' stappen dat beetje meer mee te geven. Dat zie je terug in onze aanpak, communicatie en uitstraling. Gewoon, omdat we houden van ons werk

en heel blij worden van tevreden klanten. Meer van ons weten? Bekijk onze persoonlijke pagina's op www.reham.nl/onsteam

Met enthousiaste groet,
Koen, Fabian, Senna, Jeroen, Robbert, Jeanette, Wendy, Ellen, Zarah



Omschrijving

Karel Doormanlaan 5, Axel

Vanaf prijs € 225.000,- k.k.

Instapklare eengezinswoning met een grote verwarmde serre, berging en een onderhoudsvriendelijke tuin op het westen met achterom. De woning is gebouwd in 1968 en is door de jaren heen gemoderniseerd en aangebouwd d.m.v. een serre van 4x6 meter! Inhoud: 460 m³ en 140 m² woonoppervlak.

Indeling:

Hal met meterkast, toiletruimte met hangtoilet en fonteintje, trap naar de verdieping met daaronder een praktische bergkast. De ruime doorzon woonkamer is voorzien van laminaat en geeft toegang tot de de half open keuken met een moderne keuken (2014) in hoekopstelling en voorzien van een vaatwasser, koelkast, oven, 5-pits gaskookplaat, afzuigkap en een keukenboiler. Via de achterdeur kom je in de aangebouwde serre met tegelvloer, brede schuifpui en een pelletkachel.

1e verdieping:

Overloop met vaste trap naar de 2e verdieping, drie grote slaapkamers met laminaatvloeren en een hagelnieuwe badkamer met een dubbel wastafelmeubel, grote inloopdouche, hangtoilet en een designradiator.

2e verdieping:

Overloop met cv- bergruimte met aansluitingen voor witgoedapparatuur en de 4e slaapkamer met laminaatvloer en dakraam.

De tuin is onderhoudsvriendelijk aangelegd met kunstgras en een overdekt terras. Achterin de tuin staat een stenen berging (11 m²) en is er een poort naar de brandgang.

Goed om te weten

Deze mooie woning is verder rondom voorzien van kunststof kozijnen met dubbel glas, elektrisch bedienbare rolluiken, centrale verwarming (Nefit Proline bjr 2012), dak- en muurisolatie en heeft energielabel C.



Kenmerken

Alle informatie op een rijtje

Vanaf prijs	: € 225.000,00
Soort	: Woonhuis
Type woning	: Tussenwoning
Aantal kamers	: 5 kamers waarvan 4 slaapkamer(s)
Inhoud woning	: 460 m ³
Perceel oppervlakte	: 162 m ²
Gebruiksoppervlakte woonfunctie	: 140 m ²
Soort woning	: Eengezinswoning
Bouwjaar	: 1968
Tuin	: Achtertuin, voortuin 94 m ²
Garage	: Geen garage
Verwarming	: C.V.-Ketel
Isolatie	: Dakisolatie, Muurisolatie, Dubbel glas
C.V.-ketel	: Nefit(Gas gestooktcombiketel uit 2012, eigendom)



Kijk, da's handig om te weten



Het huis in beeld

Alvast eens een kijkje nemen



Natuurlijk ben je benieuwd hoe de verschillende ruimtes in de woning eruit zien. Op de volgende pagina's vind je foto's van de belangrijkste kamers en ruimtes binnen- en buitenshuis. Alle foto's van de woning zijn te bekijken op onze website www.reham.nl





Facebook

Natuurlijk zetten we alle mogelijke kanalen in om aandacht te krijgen voor de woningen die we mogen verkopen. Social media hoort daar ook bij. Via Facebook geven we regelmatig een kijkje achter de schermen. Volg jij ons al? www.facebook.com/rehammakelaars Of check Instagram, YouTube en Twitter





Reham Zoekservice

Neem contact met ons op en maak samen met ons jouw Reham Zoekprofiel aan.

Komen we een woning tegen die aan jouw wensen voldoet, dan nemen we zo snel mogelijk contact met je op.





Praktische checklist

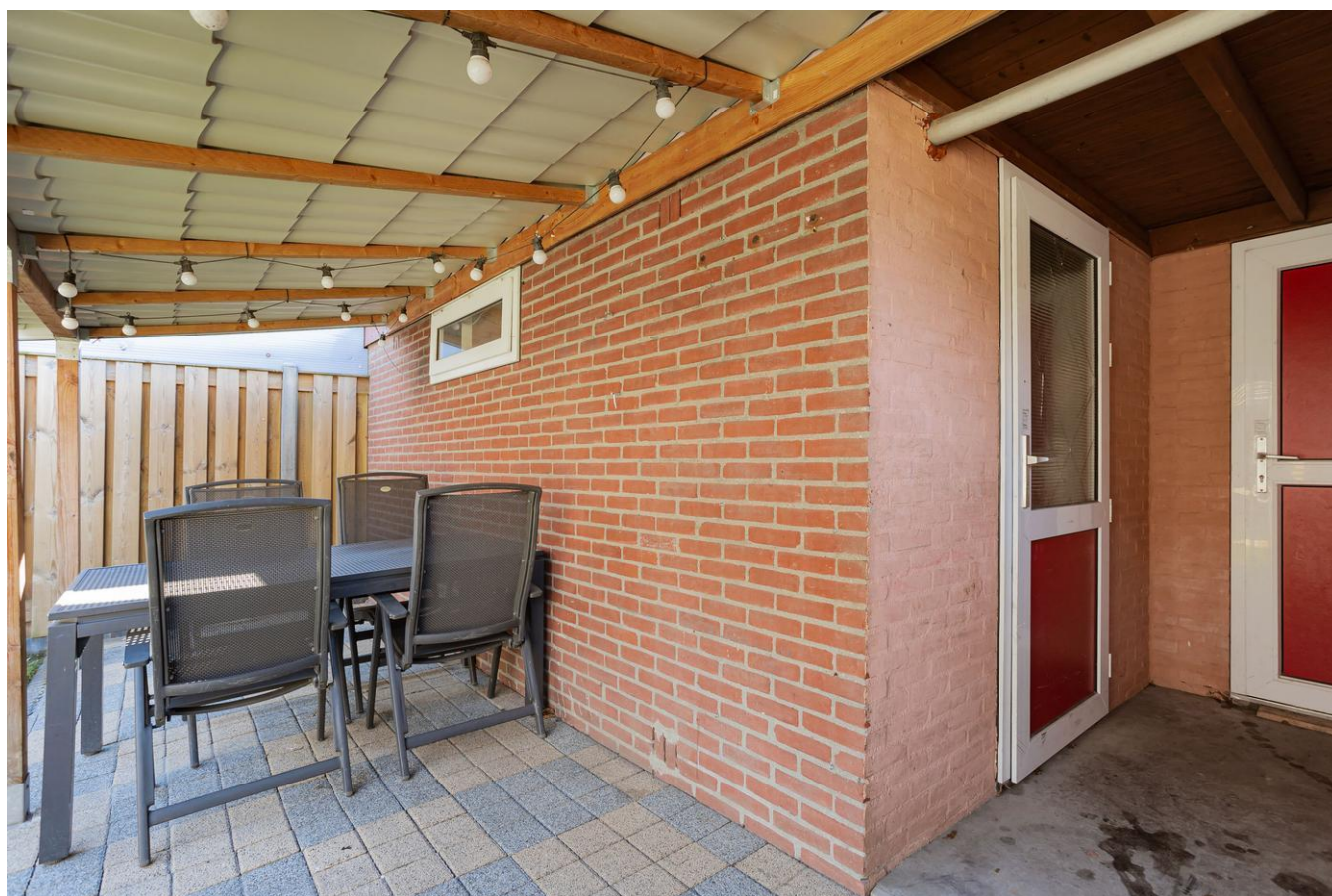
Als je een huis gaat bezichtigen, dan denk je niet aan alles. Daarom hebben wij een praktische checklist gemaakt, zodat je aan alle details denkt. Print 'm via www.reham.nl/Checklist

Check!

Reham Hypotheken

Wij vinden voor jou de best passende hypotheek en helpen je met alles wat er bij verhuizen komt kijken.

Maak snel een afspraak met de financieel adviseur van Reham Hypotheken.



Omgeving

Waar kom je terecht

Axel

Op cultureel gebied is er in Axel genoeg te beleven. In het Streekmuseum Het Land van Axel is een verzameling klederdrachten en sieraden te zien. Ook kunt u hier wisselende exposities bewonderen. De begane grond van de Watertoren in Axel is omgetoverd tot een expositieruimte met wisselende tentoonstellingen

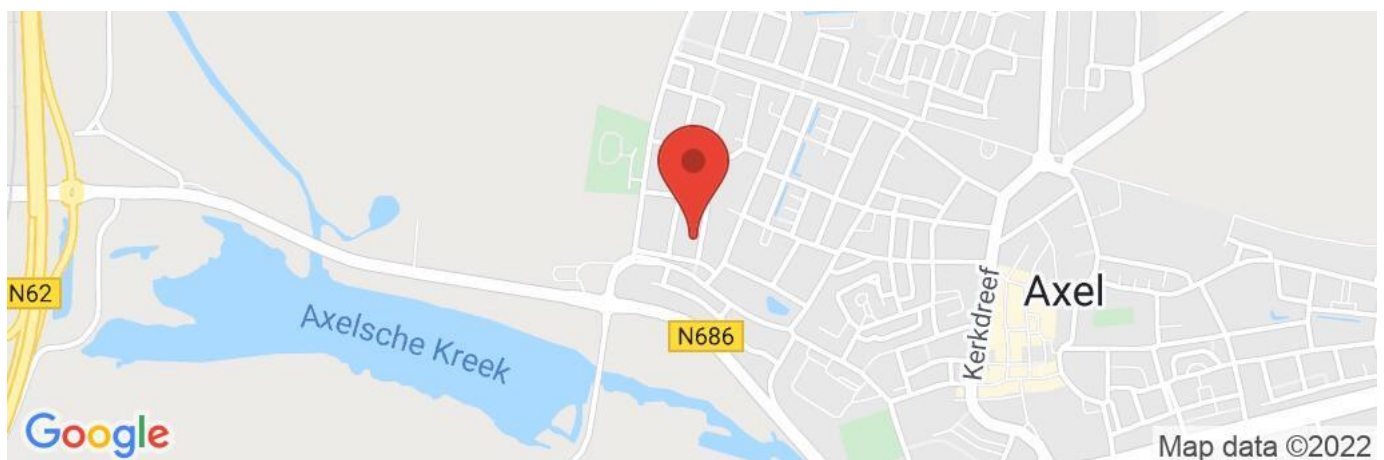
Ook kunstliefhebbers kunnen hun hart ophalen in kunststad Axel. Het meest opvallende kunstproject in de stad is van Han Deij. Buiten de bebouwde kom ligt het 160 ha grote natuurgebied Smitsschorre. Een deel daarvan is uitgeroepen tot Kunstbos met landschapskunst van zo'n twaalf kunstenaars. Bovendien bevinden zich in dit bosgebied een golfbaan, een zweefvliegveld en een motorcrosscircuit.

Naast al deze kunst en cultuur staat Axel bekend om de zaterdagse weekmarkt en het leuke winkelaanbod. Ook is het aangenaam vertoeven in één van de horecagelegenheden met hun gezellige terrassen.

Bij het buurtschap Schapenbout, net buiten Axel, zien we het spoorwegviaduct uit 1912. Het viaduct vormt laatste tastbare herinnering aan de voormalige spoorlijn tussen Mechelen en Terneuzen. Deze verbinding speelde een belangrijke rol bij de industrialisatie van de Kanaalzone.

Axel telt 7.807 inwoners (2018). Axel is 260 hectaren groot, waarvan 160 hectaren bosgebied.

bron: Gemeente Terneuzen, Wikipedia




Plattegronden

Kadastrale kaart

Uw referentie: Karel Doormanlaan5



<p>12345 25</p> <p>— Vastgestelde kadastrale grens — Voorlopige kadastrale grens — Administratieve kadastrale grens — Bebouwing</p> <p>Voor een eensluidend uittreksel, geleverd op 27 januari 2022. De bewaarder van het kadaster en de openbare registers</p>	<p>Deze kaart is noordgericht</p> <p>Perceelnummer Huisnummer</p> <p>Schaal 1: 500</p> <p>Kadastrale gemeente Axel Sectie G Perceel 5953</p> <p>Aan dit uittreksel kunnen geen betrouwbare maten worden ontleend. De Dienst voor het kadaster en de openbare registers behoudt zich de intellectuele eigendomsrechten voor, waaronder het auteursrecht en het databankenrecht.</p>	
---	--	---



Reham Hypotheken

Het beste advies tegen de scherpste rente

Voordat je je droomhuis gaat zoeken, is het prettig om te weten wat je financiële ruimte is. En heb je je woning eenmaal gekocht, dan wil je graag snel een goede en passende financiering.

Onafhankelijk advies

Reham Hypotheken begeleidt je hierbij. Met Jeroen Ferket hebben wij een zeer ervaren adviseur in huis, die je onafhankelijk adviseert. Hij is niet gebonden aan bepaalde hypotheekverstrekkers en werkt onafhankelijk van de makelaars van Reham. Jeroen neemt je persoonlijk mee in de wereld van hypotheeken, voorwaarden, rentepercentages en aflossingstermijnen. Hij maakt deze ingewikkelde materie helder en adviseert over de hypotheek die het beste bij jouw situatie past.

Reham Hypotheken kan in het hypotheekadvies ook zaken meenemen als energiebesparende maatregelen, verbouwingen of het levensloop bestendig maken van je nieuwe huis. Ook dat is maatwerk. Dit is alleen mogelijk omdat we de tijd nemen om jou, jouw huis en jouw wensen persoonlijk te leren kennen.



Reham Hypotheken:

- Beste advies
- Onafhankelijk en toegang tot alle geldverstrekkers
- Altijd de scherpste rente

Meer weten? Bel ons op [+31 115 432514](tel:+31115432514) of mail naar jeroen@reham.nl.



Reham Verhuur

Snel, goed en betrouwbaar verhuren

Reham Verhuur begeleidt je bij het verhuren van een huis of huizen in de provincie Zeeland. We hebben hiervoor een ruim netwerk van huurders. Een woning verhuren in Zeeland vraagt tijd en aandacht. Wij doen dit graag voor je, professioneel en betrouwbaar. Onze kracht is, dat we altijd direct voor je aan de slag gaan. We begrijpen dat je snel duidelijkheid wenst en zaken goed geregeld wilt hebben.

We bieden verschillende verhuuropties, zodat we je van dienst zijn op een manier die bij jou past. Het is een samenspel tussen wat je zelf doet en wat wij kunnen doen om jouw huurwoning zo zorgeloos mogelijk te verhuren. Standaard zorgen wij voor een professionele opname van de woonruimte en adviseren we over een reële huurprijs. Zien we dat enkele woningaanpassingen nodig zijn voor een snelle verhuur, dan adviseren we je daarover. We presenteren de woning via onze kanalen. We screenen mogelijke huurders zo grondig mogelijk, leggen de afspraken vast in de huurovereenkomst, innen de borg en de eerste maand huur en voeren de begininspectie en sleuteloverdracht uit.

Onze website geeft je een duidelijk en compleet beeld van de verhuurmogelijkheden die Reham Verhuur je biedt.



Meer weten? Bel ons op [+31 115 432514](tel:+31115432514) of mail naar robbert@reham.nl.



Ons team kent de woningmarkt als geen ander en volgt de ontwikkelingen op de voet. Wij zijn allemaal specialisten en zetten elke dag al onze kennis en ervaring in voor het beste resultaat. We geloven in een eerlijke en oprechte werkwijze. Geen verborgen agenda's, geen vage overeenkomsten: bij Reham weet je waar je aan toe bent.

Heb je vragen, dan staan we voor je klaar.

Vragen? We horen graag van je!

Contactgegevens

Reham
Terneuzensestraat 10
4543 BN ZAAMSLAG

0115-432514
info@reham.nl
www.reham.nl

Openingstijden kantoor
Maandag t/m vrijdag
9.00 tot 12.30 uur
13.00 tot 17.30 uur



REHAM



MAKELAARS
TAXATEURS

